

# Lindab **Transfer**

Szerelési útmutató

# Szerelési útmutató

## Transfer

### Alkalmazási területek

A Transfer légcsatorna rendszer előnyösen alkalmazható komfort szellőztetéshez, a jobb munkakörnyezet biztosító elszívó rendszerekhez, szemcse szállításhoz a faiparban, pl. fűrészüzemekben, asztalosüzemekben, bútorgyárakban, fagegmunkáló helyiségekben és plazmavágó berendezéseknél.

Vegye fel a kapcsolatot a beszállítójával, ha egyéb alkalmazási területre, vagy más anyagok elszívására van igény, illetve ha speciális üzemeltetési körülményeket alkalmaznak.

### Összeszerelés

A következő típusú csatlakozók állnak rendelkezésre:

- Bilincs fogantyúval SB, SB1  
(Standard  $\varnothing \leq 500$  mm-ig)
- Bilincs csavarral SB-2  
(Standard  $\varnothing \leq 500$  mm-ig)
- Karima FL  
(Standard kizárólag  $\varnothing > 500$  mm felett)
- Flexibilis tömlő Tömlő szorítóbilincs (MDC)

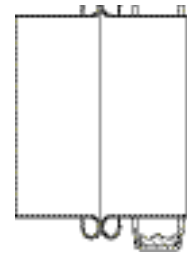
### SB, SB1 vagy SB-2 bilincs

Először csavarja át a bilincset teljesen az egyik cső peremén!

Ezután helyezze a két kiperemezést egymás mellé, és tegye a bilincset mindkét perem fölé!

Ügyeljen arra, hogy a tömítés végei ne legyenek megcsavarodva! Majd húzza meg a bilincset!

A csapszeg, amely a gyűrűt véletlen kinyitás ellen biztosítja, tartozékként elérhető.

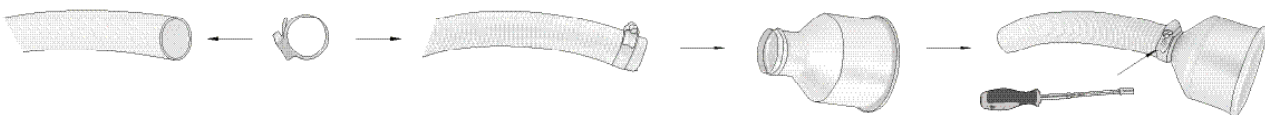


### Karima

Helyezze a karimákat egymás mellé, tömítőanyaggal vagy tömítéssel a karimák között, a "C" (ATC3) légtömörségi osztály eléréséhez! Ezután húzza meg a csavarokat felváltva!

### Flexibilis tömlő

Rögzítse a tömlőbilincset a perem mögött!



### Függesztés

A függesztési pontok számát, és a közöttük levő távolságokat úgy kell meghatározni, hogy biztosítsák, hogy a csatorna rendszer ne hajoljon meg.

# Légcsatorna rendszerek

## Transfer

### **Biztonság**

A por-, és forgácselszívó rendszereket úgy kell megtervezni, hogy minimalizáljuk a lehetséges tűz-, vagy robbanásveszélyt.

További információk ezekről a kockázatokról a következő dokumentumban találhatóak: CEN/TC/WG 10 CE szabványtervezet 'Forgács-, és porelszívó rendszerek'.

### **Karbantartás**

A légcsatorna rendszer normál esetben nem igényel karbantartást, de rendszeres kopás ellenőrzést kell végezni!



Időnk nagy részét zárt térben töltjük. A beltéri levegő döntő szerepet játszik közérzetünk, termelékenységünk és egészségünk megőrzése szempontjából.

A Lindabnál ezért legfontosabb célkitűzésünk, hogy hozzájáruljunk az emberek életét javító beltéri komforthoz, melyet energiatakarékos szellőztetési megoldások és tartós építési termékek fejlesztésével teszünk. Célunk továbbá hozzájárulni bolygónk jobb klímájához azáltal, hogy fenntartható módon dolgozunk mind az emberek, mind a környezet számára.

[Lindab](#) | For a better climate